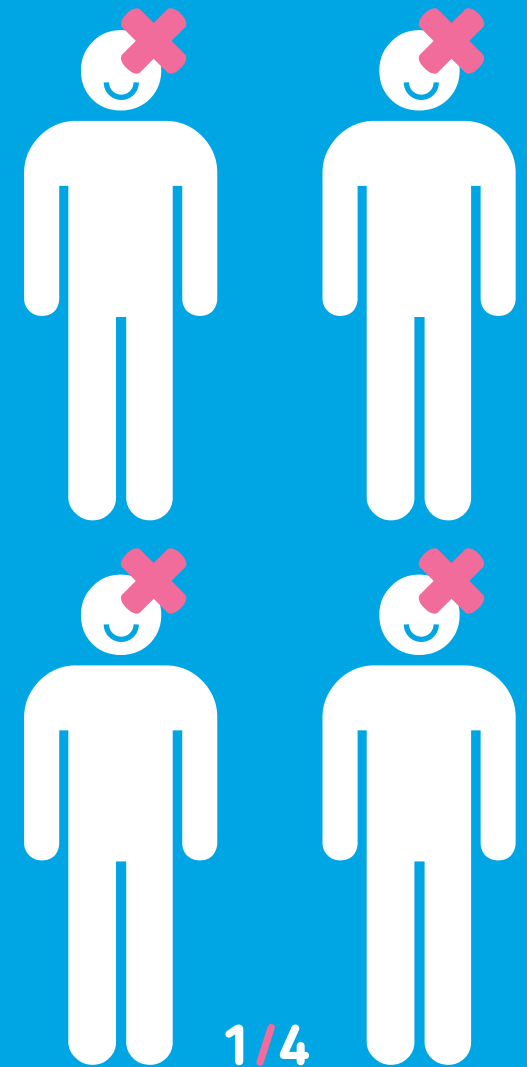


Si padeces
o conoces
a alguien
con una
enfermedad
mental, este
apoyo es
para ti:

asaenec^{*}
CENTRO DE
REHABILITACIÓN PSICOSOCIAL
E INVESTIGACIÓN

www.asaenec.org

Centro abierto:
C/ Isla de Tabarca, 7
14011 (Córdoba)
957 61 03 77 ✖ 622 08 81 68
asaenec@asaenec.org



personas tiene una enfermedad
mental a lo largo de su vida.

¿Conoces a alguien?
Cuéntale que esto existe:
asaenec^{*}

No lo sabes, pero una de cada cuatro personas padece alguna enfermedad mental a lo largo de su vida.

Todos somos allegados de personas con enfermedad mental y todos tenemos un papel que desempeñar. **Normalicemos la salud mental.**

Tenemos muchas cosas en la cabeza: muchos planes, retos e ilusiones por cumplir.

Si tienes una enfermedad mental,

queremos facilitarte un poco las cosas y apoyarte en todo lo que necesites. Puedes unirte o pedirnos asesoramiento y ayuda.

Si eres familiar o tienes un allegado

con una enfermedad mental: queremos estar contigo y asesorarte, tenemos programas de apoyo especializados para ti.

O si tienes a alguien en la cabeza, cuéntale que esto existe.

asaenec

Una institución de investigación y servicios de apoyo a familiares y personas con enfermedad mental, formada por **profesionales especializados** y constituida por familiares y allegados, declarada de utilidad pública en el año 2003.



asaenec.org

para quienes queremos romper el estigma sobre la enfermedad mental

EL CENTRO DE REHABILITACIÓN PSICOSOCIAL E INVESTIGACIÓN de Asaenec está abierto a todos, con programas de apoyo, profesionales especializados, servicios integrales e iniciativas para hacer mejor la vida de las personas con enfermedad mental, sus familiares y allegados:

Rehabilitación psicosocial

- ✗ Orientación y Apoyo Terapéutico Individual
- ✗ Formación y Apoyo Familiar (Psicoeducación Familiar y Terapia Familiar)
- ✗ Rehabilitación Psicosocial (orientación y aprendizaje emocional, inteligencia emocional, rehabilitación cognitiva, actividades de la vida diaria, deporte, etc)
- ✗ Ocio y Tiempo Libre (club social, club de lectura, arte creativo, inglés, viajes y excursiones, etc)

Atención sociolaboral

- ✗ Acogida e información
- ✗ Atención Social
- ✗ Asesoramiento Jurídico
- ✗ Atención a domicilio
- ✗ Orientación, Formación e Inserción Laboral

Participación e investigación social

- ✗ Concienciación y sensibilización social
- ✗ Voluntariado
- ✗ Investigación
- ✗ Formación